

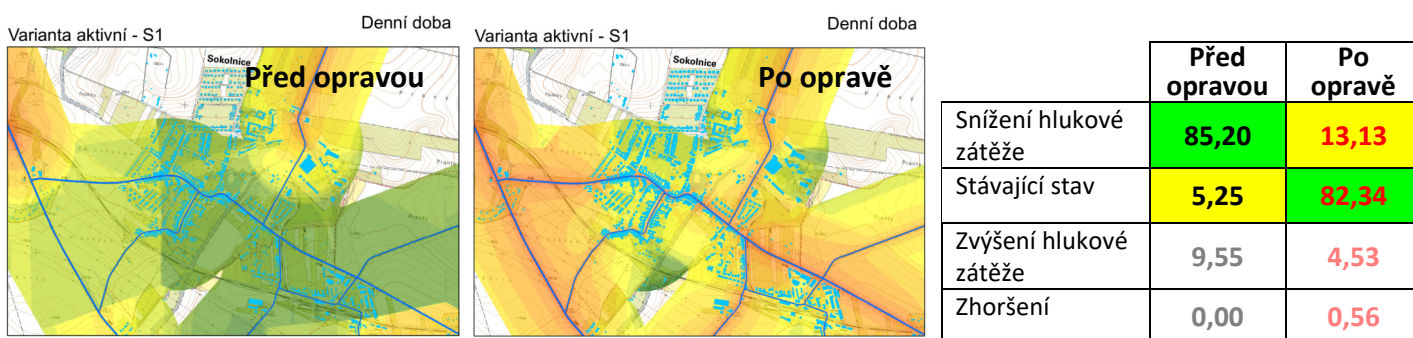
KOMEDIE POKRAČUJE

Data **68 %** obcí a škodlivin uváděl JMK pro variantu průtahu Brna S10 v hlavním podkladu A1ZÚR JMK špatně!

Pro škodlivinu NO₂ bylo dokonce **více než 40 %** všech uvedených hodnot špatně!

Hluková studie je na tom u některých variant velice podobně.

Brutálně vadné obrázky a tabulky, a to i ve třetině obcí, ale bez vlivu na výsledek!?

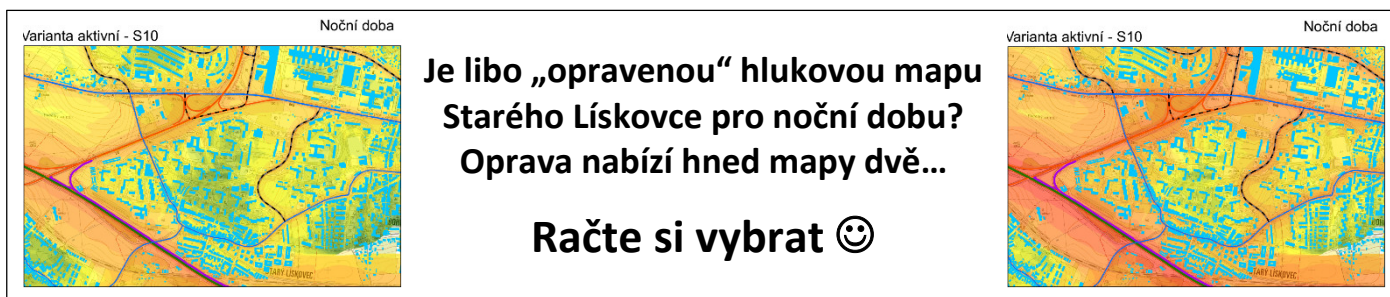


Opravy nejsou kompletní a podstatné chyby zůstávají stále neopraveny.

Hluk je stále simulován do nedostatečných 400 m od komunikace a je stále hodnoceno zvýšení či snížení hluku.

To ovšem nastává i ve větších vzdálenostech než 400 m, kde se však z důvodu neschopnosti zpracovatele či preference určitých variant nesimulovalo ☹️☹️☹️

Autoři drahého díla přirozeně svoje chyby kvůli následkům sami dobrovolně nepřipustí.



JMK všem zúčastněným znemožnil plnohodnotně se účastnit celého procesu!

Jihomoravský kraj totiž šířil vadná data studie po celou dobu procesu A1ZÚR JMK. Opravy kraj uvolnil až po veřejném projednání, ukončení podávání připomínek k A1ZÚR JMK a získání potřebných stanovisek.